

# WINDOWS SERVER 2019

## Historique des Windows Server et leur date de sortie :

Windows Server 2000 : décembre 1999

Windows Server 2003 : avril 2003

Windows Server 2003 R2 : décembre 2005

Windows Server 2008 : février 2008

Windows Server 2008 R2 : octobre 2009

Windows Server 2012 : septembre 2012

Windows Server 2012 R2 : octobre 2013

Windows Server 2016 : octobre 2016

Windows Server 2019 : octobre 2018

Windows Server 2022 : août 2021

Windows Server 2019 est un système d'exploitation pour serveurs développé par Microsoft.

Chez Microsoft un service délivré par le serveur s'appelle un rôle

Déterminer la liste des rôles que l'on peut avoir sur un serveur :

-Accès à distance	-DHCP
-Hyper-V	-DNS
-Télécopie	-IIS
-Impression	-active directory
-Numérisation	-Fichiers
-stratégie rsx	-wsus
	-wds

→ Qui est un annuaire d'objets (user, groups, ordinateur, périphérique)

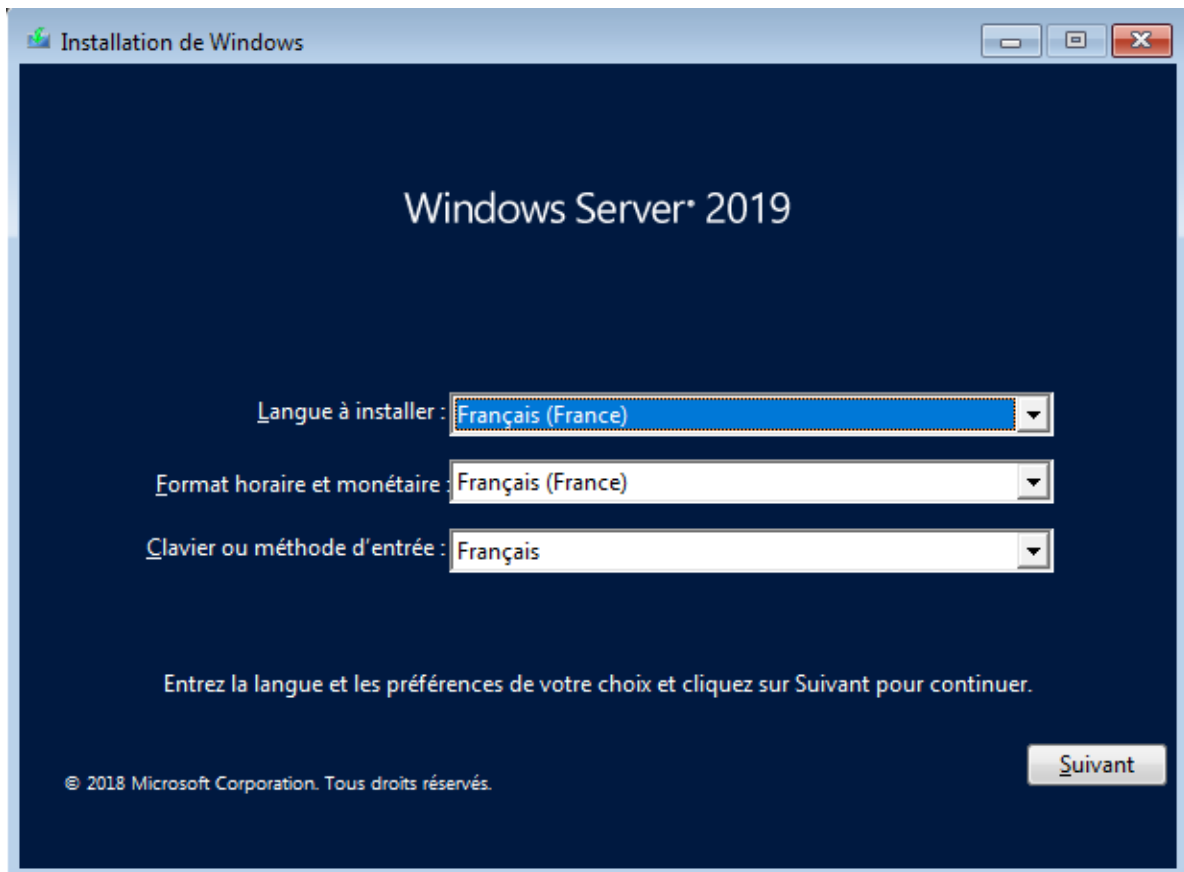
L'administrateur du serveur qui a des permissions et qui peut les donner aux objets, un outil pour donner des permissions est : GPO

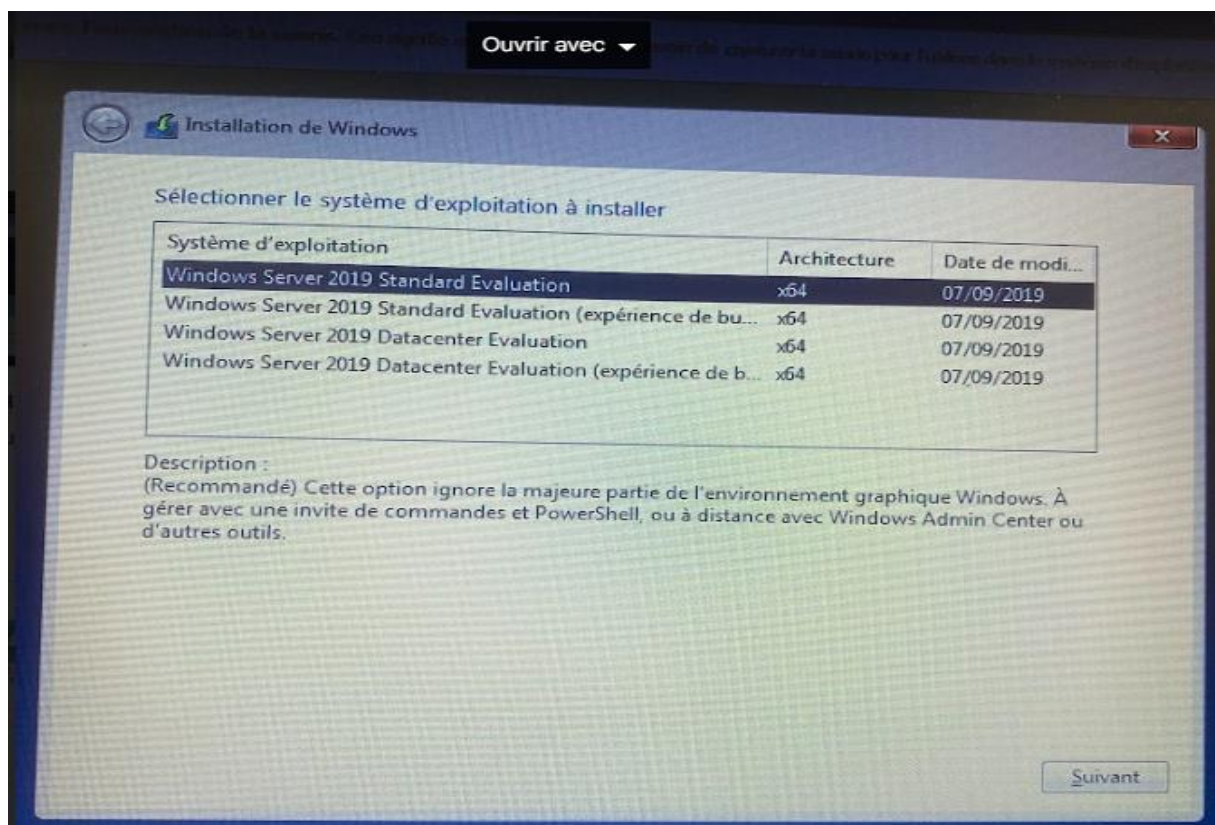
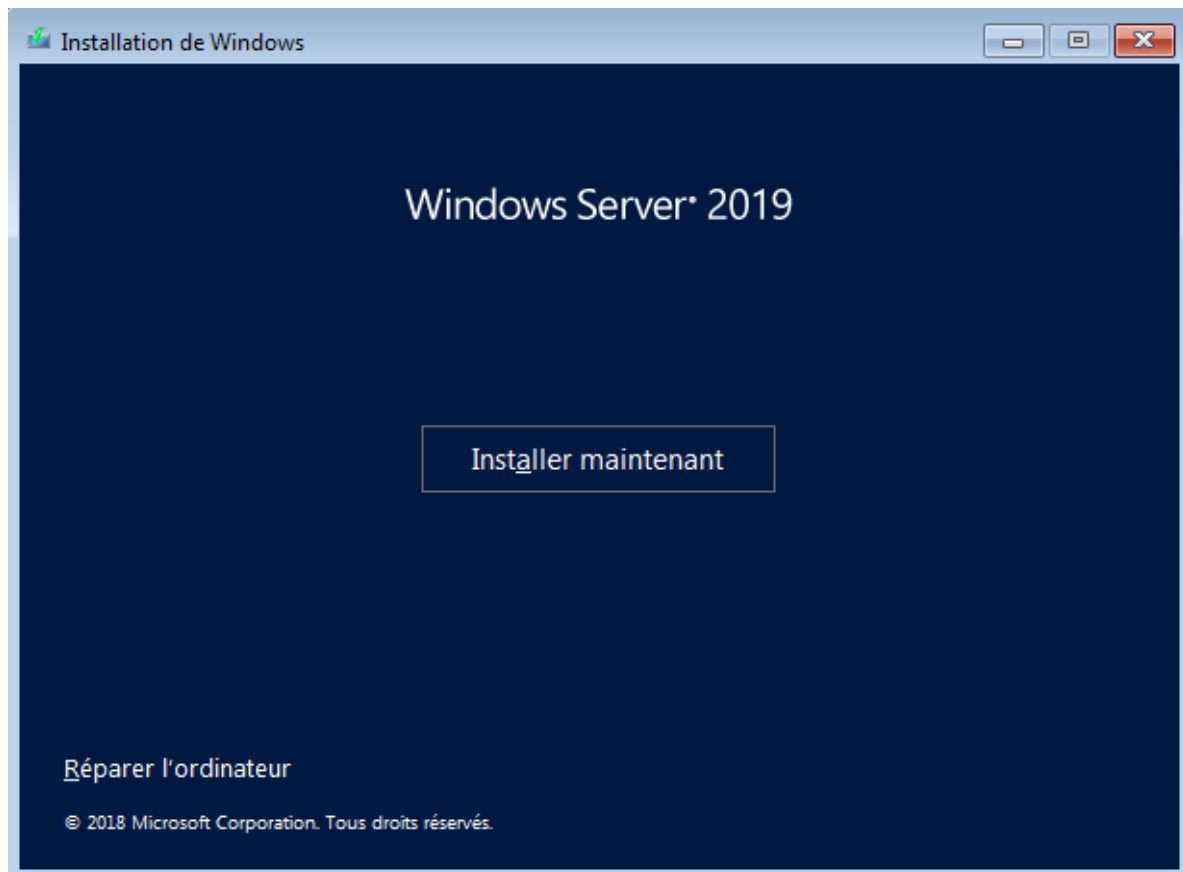
-dns

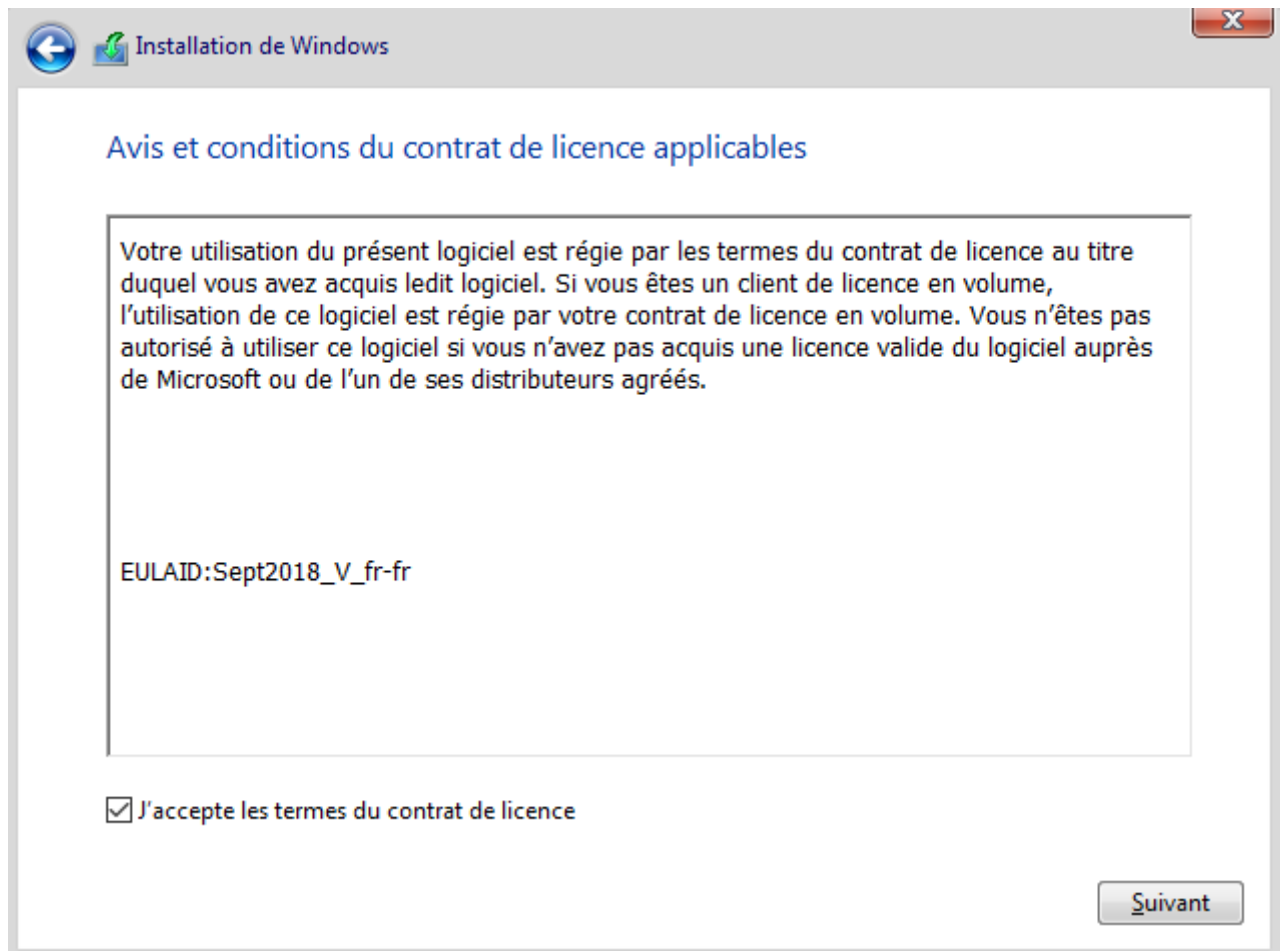
-dhcp

### Mise en place du serveur Windows :

Sur la version standard on peut créer que 4 VM alors que la version datacenter on peut en créer autant qu'on veut.



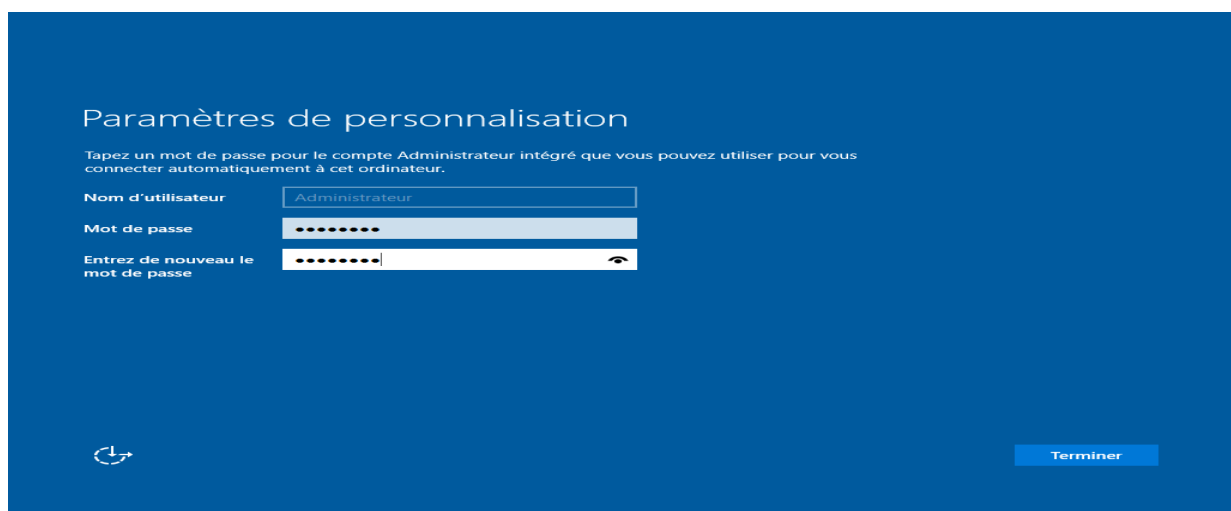




Cliquez sur le type d'installation Personnalisé : Mise à niveau ou personnalisé

Sélectionnez le disque sur lequel installer Windows Server 2019

Patiencez pendant l'installation de Windows Server 2019 :





Pour autoriser les autres machines de votre réseau à voir votre serveur Windows Server 2019, cliquez sur « Oui » :

